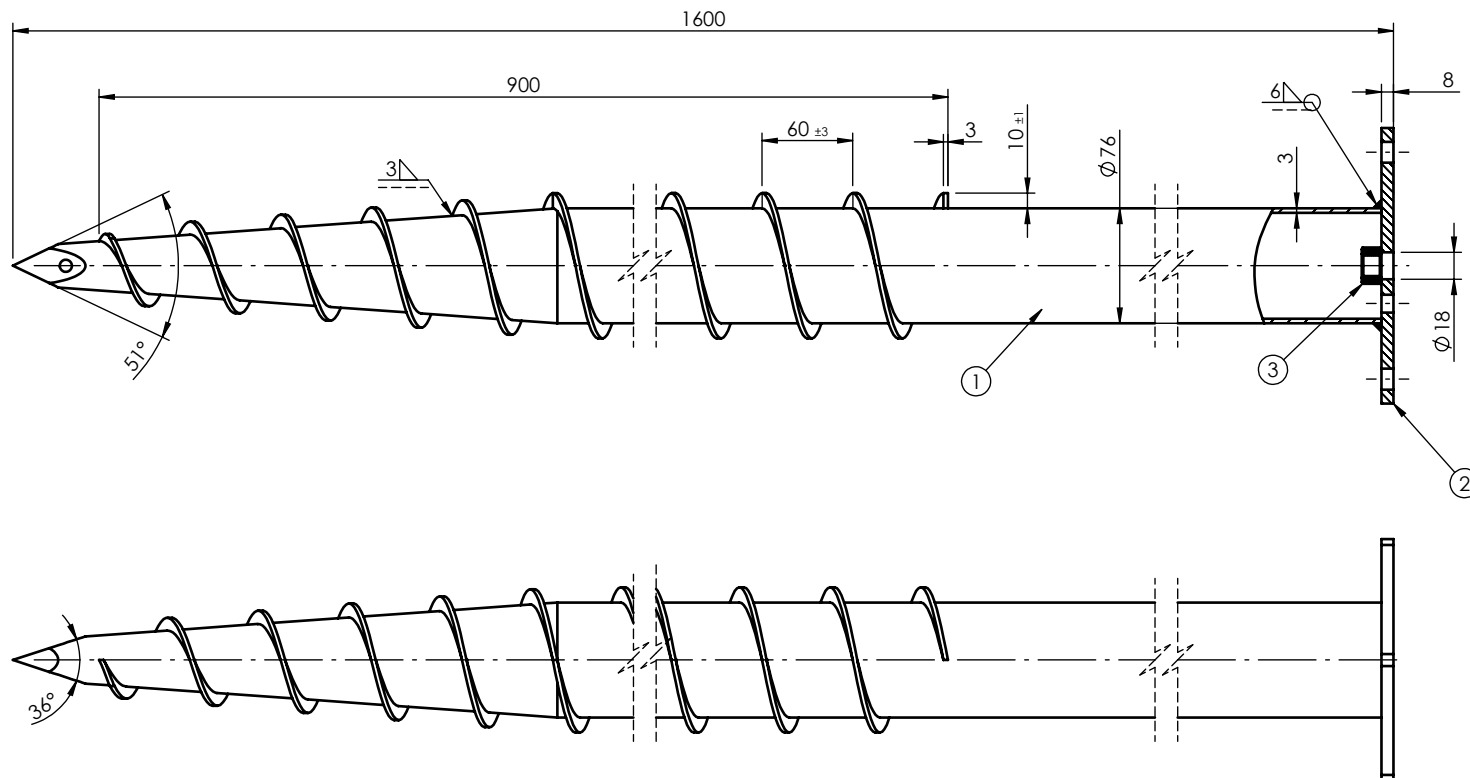
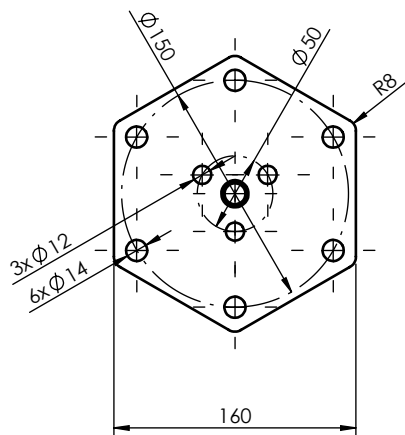


Ten dokument jest wyłączną własnością DOMAX Sp. z o.o. Nie może być kopiowany w całości, ani w części bez pisemnej zgody DOMAX Sp. z o.o. Jego zawartość nie może być udostępniana osobą trzecim, ani używana do nieautoryzowanych celów. Naruszenia będą ścigane.

Rewizja				
Rewizja	Opis	Data	Zmienił	Zahwerdził



Uwagi:

1. Tolerancje ogólne wg. normy PN-EN 22768 mK.
2. Ostre krawędzie stępić.
3. Cynkować ogniwo.

3	1	Nakrętka	M16-5 DIN 934	S235	0,03
2	1	Szcześciokąt	PWM 76-B	S235	1.29
1	1	Podstawa słupa wkręcana	PWM 76_1600-P	S235	8.69
Poz.	Ilość	Nazwa	Opis	Materiał	Masa

Projektował	D.Kozłowski		Sprawdził	-	Zahwerdził	-	Uwagi	
Format	A4	Skala	1:5	Materiał	10.01 kg	Powierzchnia	80.03 dm ²	
Data	26.05.2021	Podstawa słupa wkręcana ze szcziokątem						
		PWM 76_1600						
DOMAX Sp. z o.o.							0	