



POZEMNÍ KONSTRUKCE

CARPORT - PŘÍSTŘEŠEK HLINÍK - PANELY do 25kg

NEJ
PANELY

MONTÁŽNÍ NÁVOD



NEJ Group s.r.o.

Teslova 1125
Ostrava, 702 00

739 853 053
722 476 749

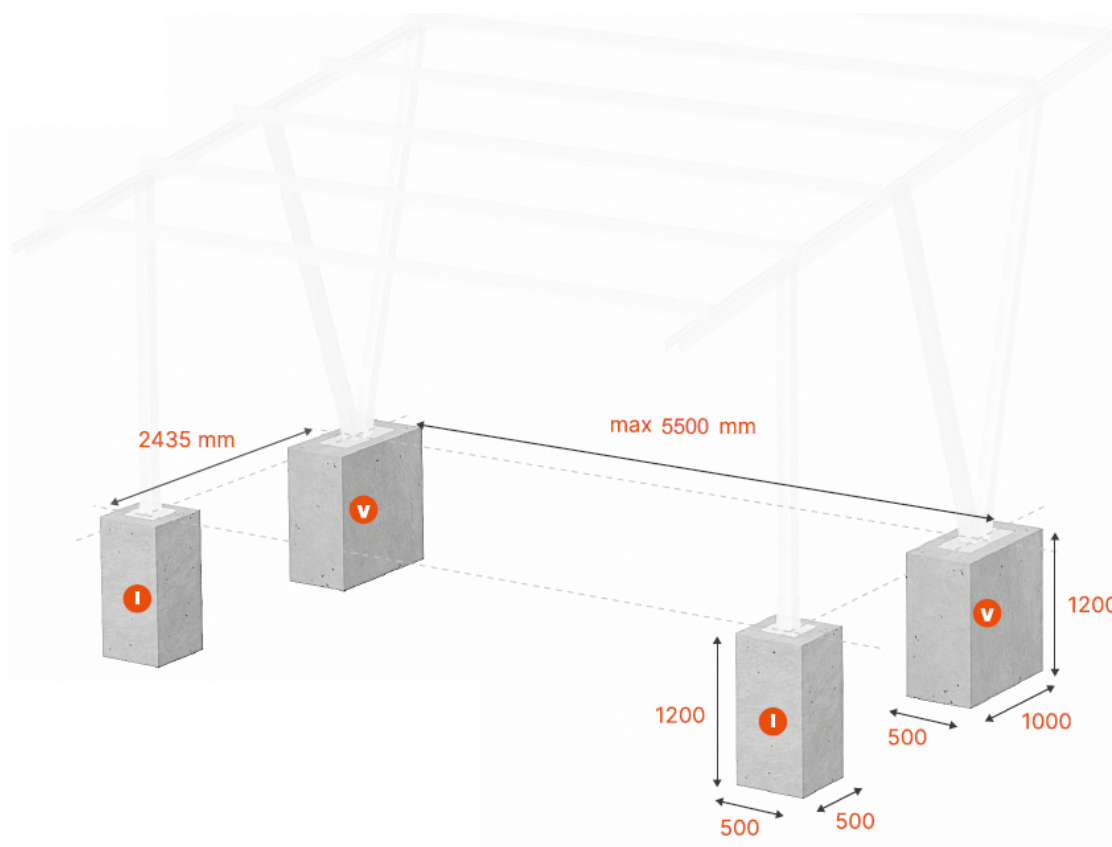
info@nejpanely.cz
www.nejpanely.cz



ISO 9001
EN ISO 1090 1
EN ISO 3834 2



1. ROZMÍSTĚNÍ A KONSTRUKCE ZÁKLADŮ



Zhotovte základy z železobetonu pro malé a velké patky podle rozměrů na obrázcích 1 a 2. Velká patka bude umístěna pod podpěrou "V" a malá pod sloupkem "I".

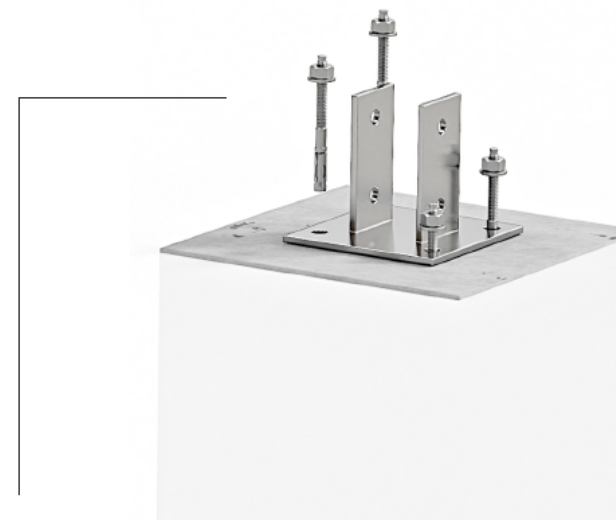
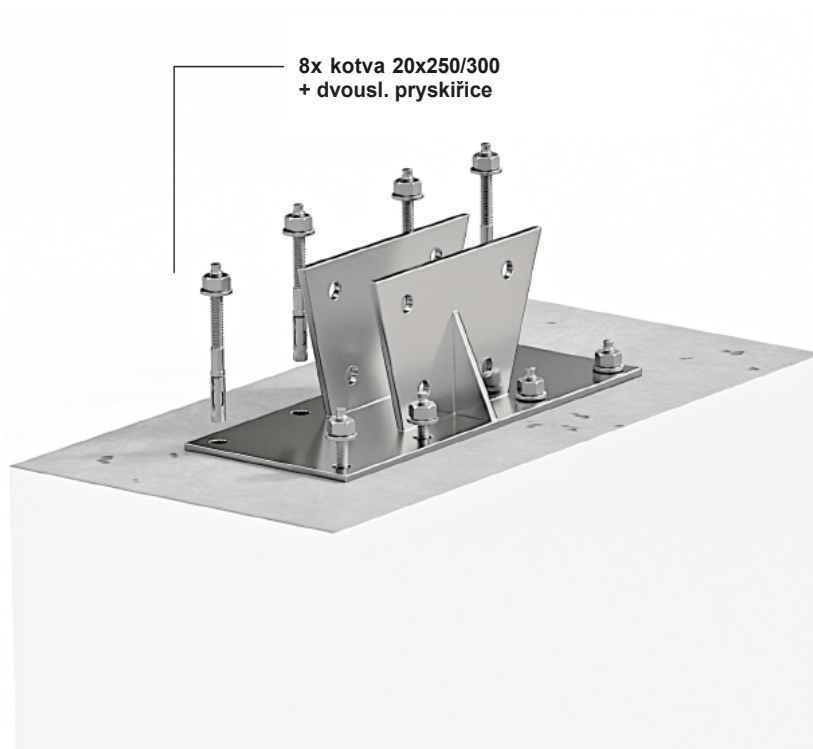
Vzdálenost mezi středy těchto patek by měla být 2435 mm a šířka mezi středy patek max. 5500mm (v závislosti na velikosti použitých fotovoltaických modulů, tj. celkové šířce přístřešku).



2. PŘIŠROBOVÁNÍ PATEK K ZÁKLADŮM

NEJ
PANELY

MONTÁŽNÍ NÁVOD



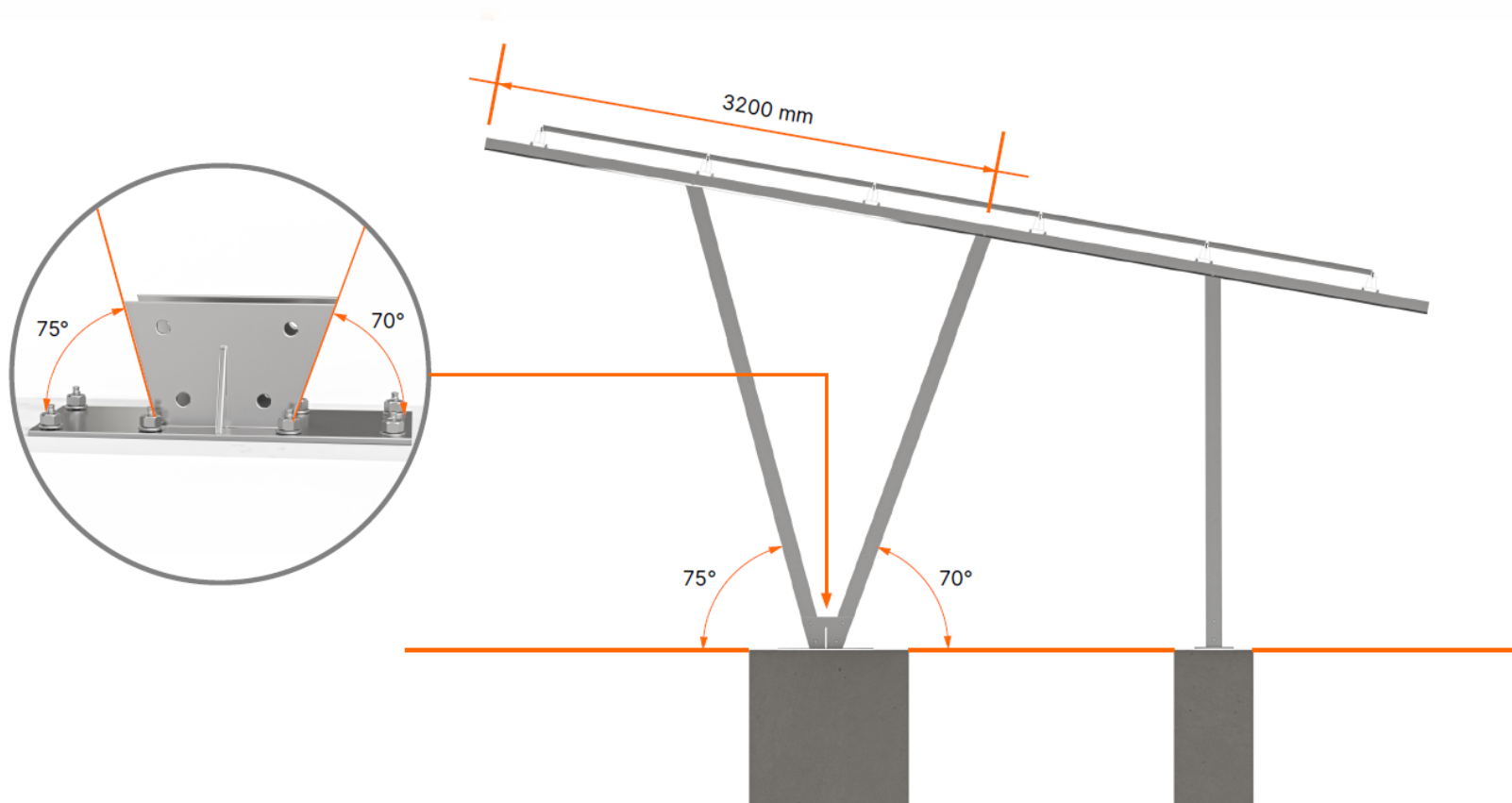
Přišroubujte patky k základům pomocí kotev 20x250/300 mm a dvousložkové pryskyřice (chemické kotvy) - 8ks na velkou patku a 4ks na malou.



2A. SMĚR ROZLOŽENÍ SLOUPKŮ

NEJ
PANELY

MONTÁŽNÍ NÁVOD



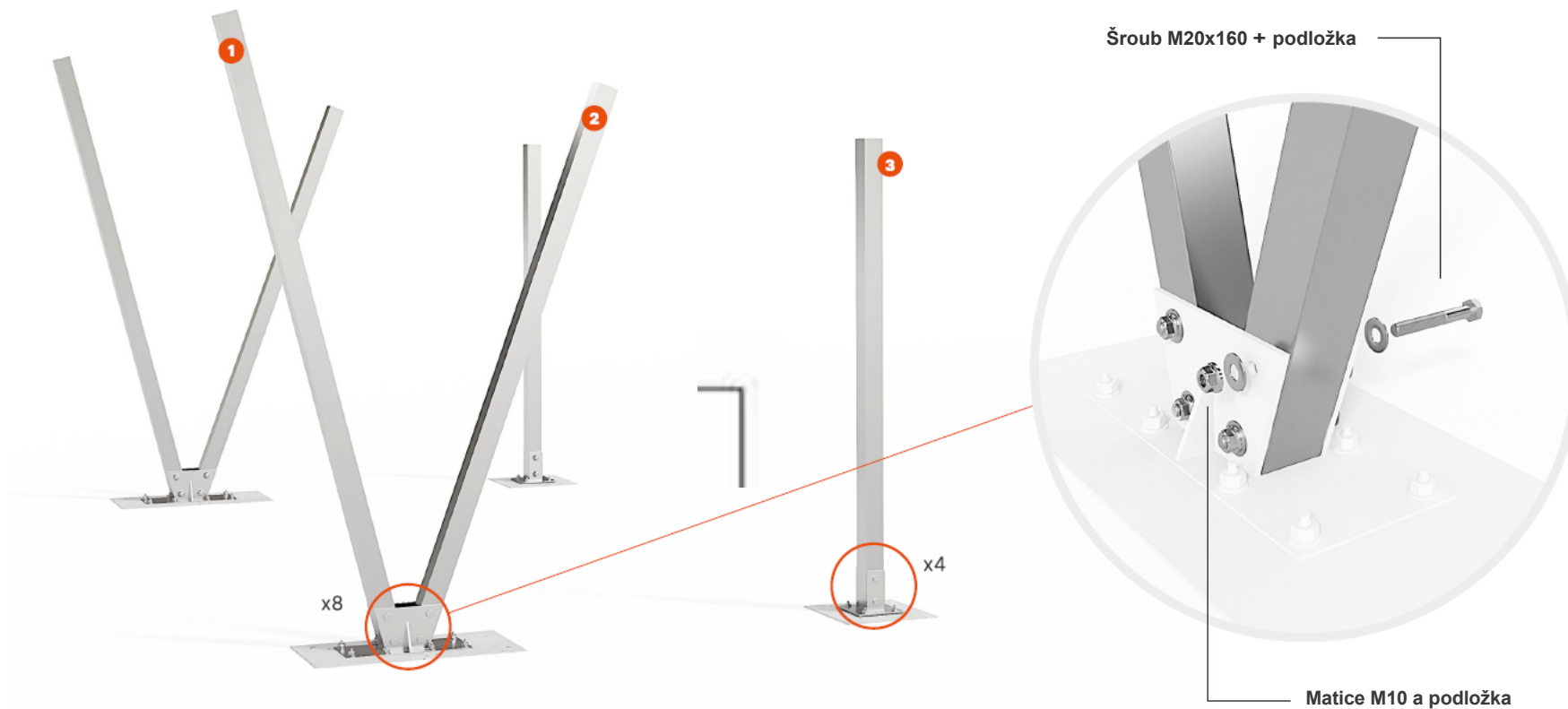
Při montáži sloupků k patce dbejte na správné úhly sloupků.



3. MONTÁŽ SLOUPKŮ

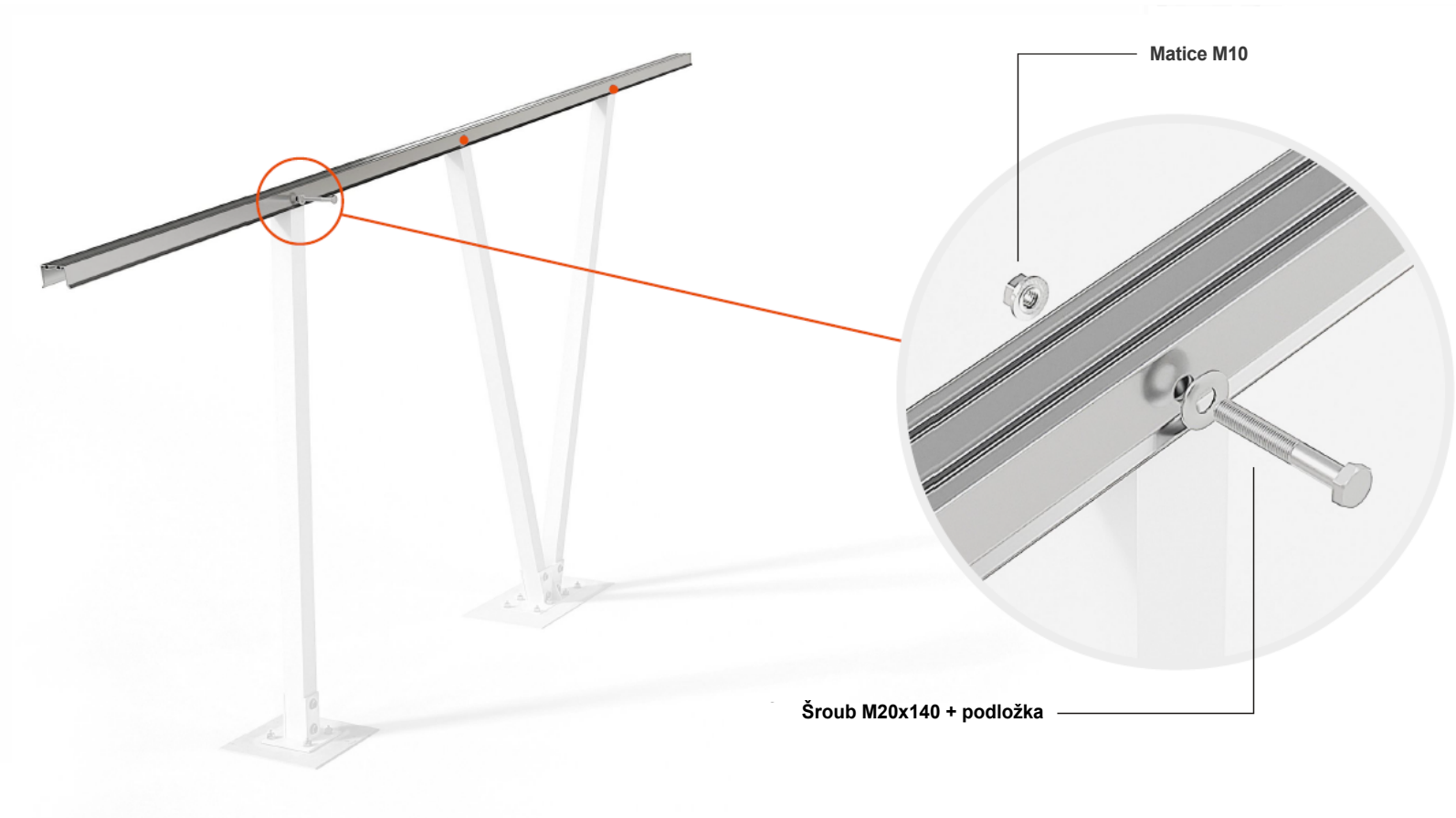
NEJ
PANELY

MONTÁŽNÍ NÁVOD



Přišroubujte profily 1,2 a 3 k patkám tak, aby tvořily podpěry ve tvaru písmene "V" a "I". použijte k tomu šrouby M20x160 a matice s podložkami.

4. MONTÁŽ PODELNÉHO NOSNÍKU



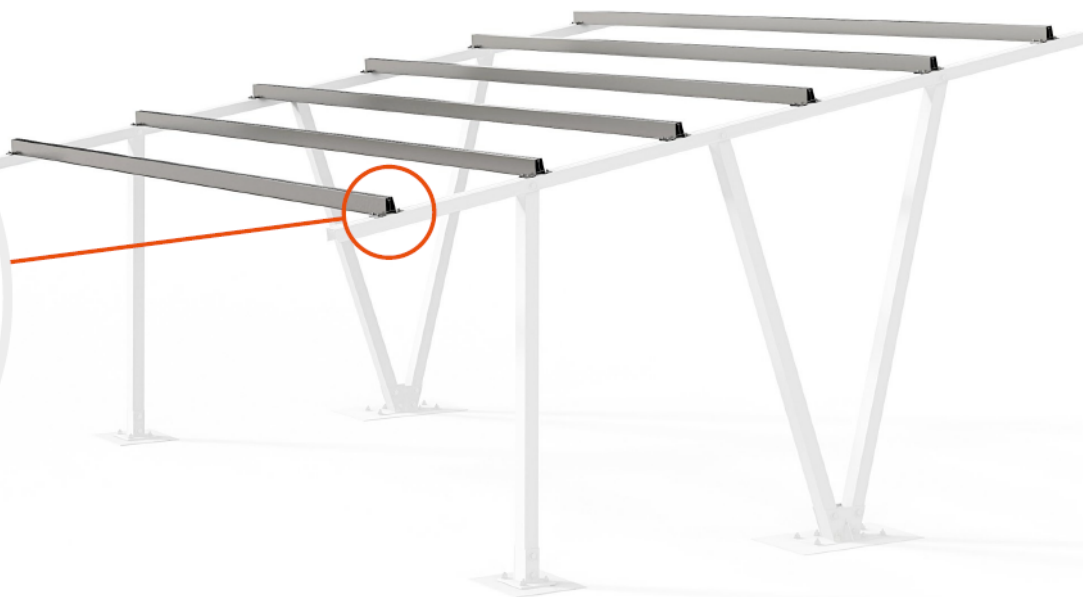
Přišroubujte podélný nosník ke sloupkům pomocí šroubů M20x140 matic a podložek.



5. MONTÁŽ PŘÍČNÝCH NOSÍKŮ

NEJ
PANELY

MONTÁŽNÍ NÁVOD



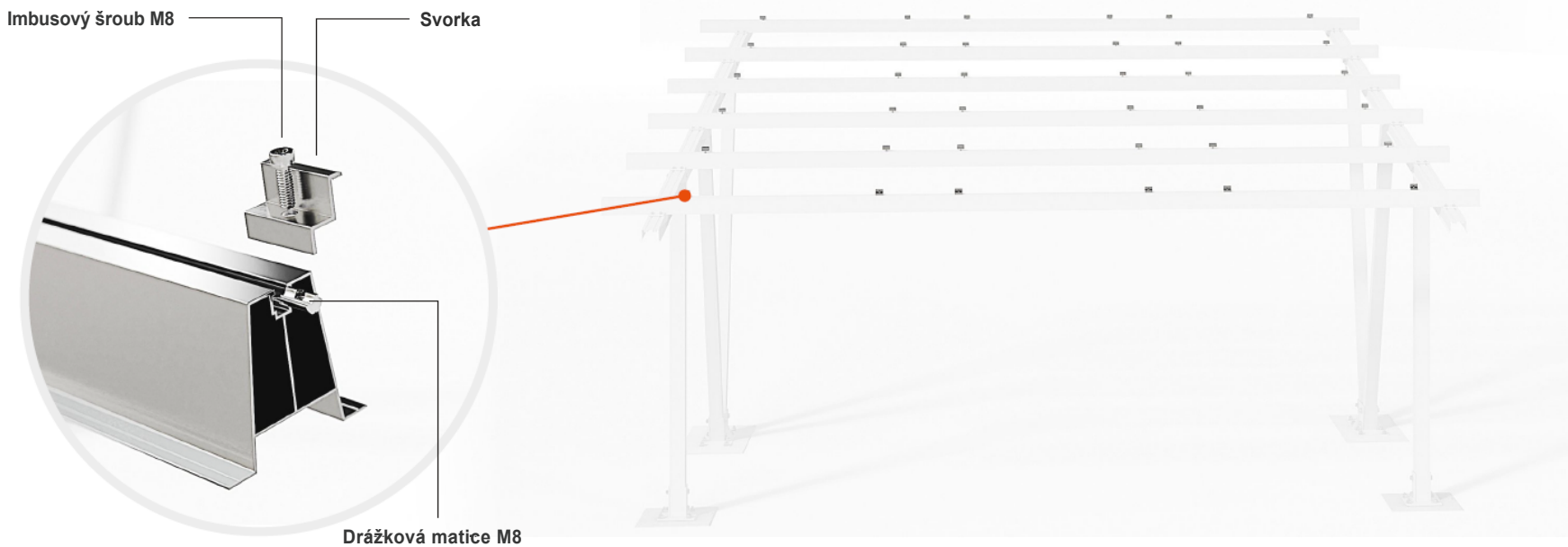
Příčnky upevněte pomocí přítlačných destiček. Na jednu destičku použijte 2 šrouby M10x25 a přírubové matice. Před instalací panelů neutahujte destičky úplně, utáhněte je až po přesném usazení panelů.



6. MONTÁŽ SVOREK

NEJ
PANELY

MONTÁŽNÍ NÁVOD



Umístěte drážkovou matici do horního žlábků profilu. Matice je uzpůsobena k zasunutí shora v libovolném místě žlábků. Jakmile jsou matice na svém místě, lehce připevněte svorky imbusovými šrouby, svorky by měly volně viset, budou přišroubovány při pokládání dalších panelů.

První a poslední v řadě bude koncová svorka, které stabilizuje hranu prvního a posledního panelu. Zbývající drážkové matice připojte ke středovým svorkám, které stabilizují boky dvou sousedících panelů. Správně zvolená koncová svorka má výšku rovnou tloušťce panelu, středové svorky se hodí pro jakoukoli tloušťku panelu, správně zvolený imbusový šroub bude o 1 cm kratší než tloušťka panelu, bez ohledu na to, zda je připojen ke koncové nebo středové svorce.



7. INSTALACE FOTOVOLTAICKÝCH PANELŮ

NEJ
PANELY

MONTÁŽNÍ NÁVOD



Základem bezhavarijního užívání systému CARPORT je nutnost odklizení sněhu. Maximální přípustná vrstva sněhu pro období dvou dnů je 25 cm. Je doporučeno průběžně kontrolovat a odstraňovat čerstvý sníh z panelů.

Přístřešek je vhodný pro montáž 15 panelů v rozložení 5x3. Podélný nosník umožňuje instalaci 5 panelů o šířce až 1134 mm, zatímco příčný nosník umožňuje instalaci 3 panelů o délce až 2120 mm. Hmotnost jednoho modulu nesmí přesáhnout 25 kg.

Na takto připravenou konstrukci umístěte panely tak, že postupně utáhnete svorky po uložení každého následujícího panelu. Svorky by měly být ve správné šířce modulu, jak je doporučeno v návodu k montáži fotovoltaických panelů.